



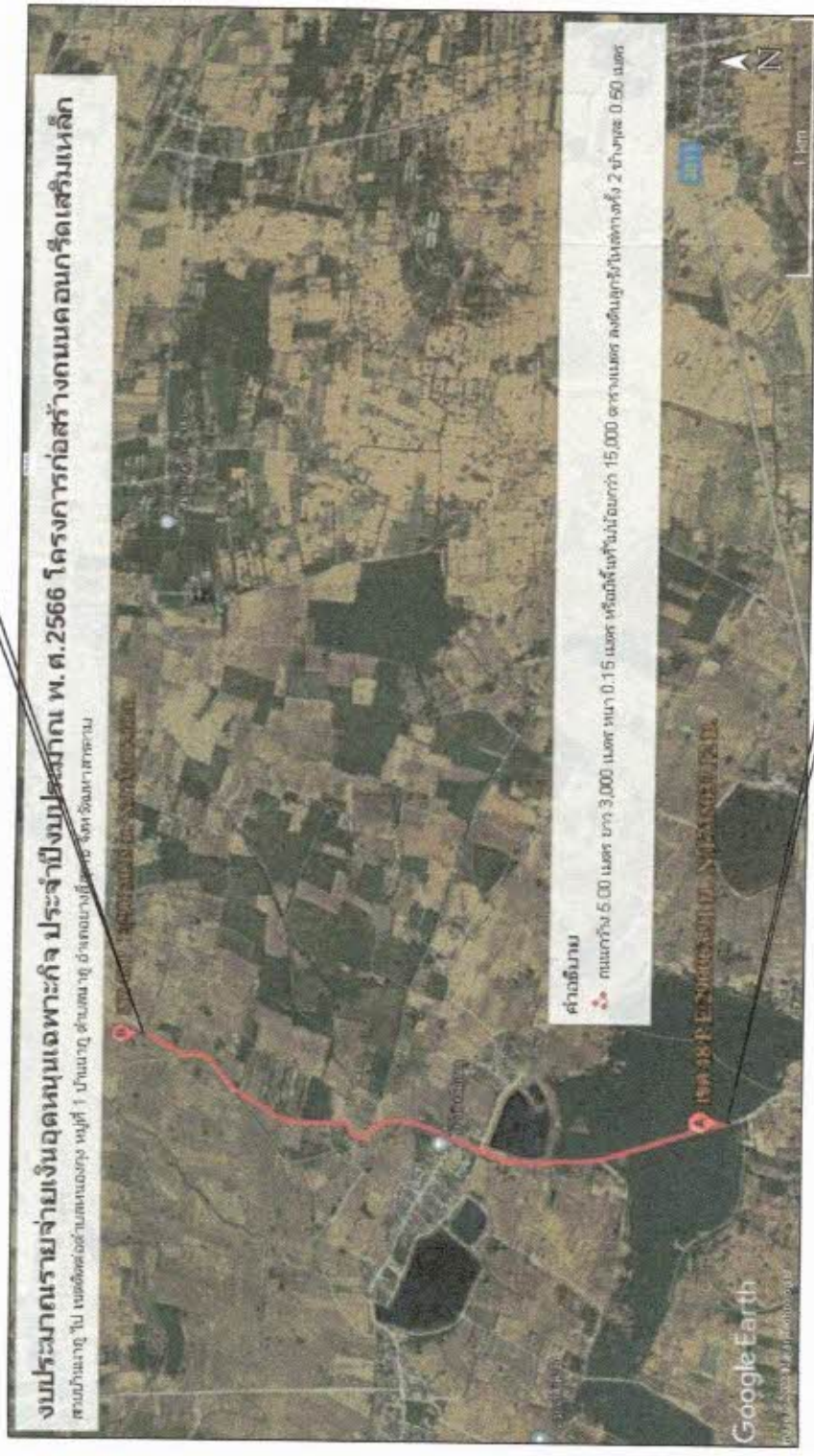
จุดที่ตั้งโครงการ

จุดสิ้นสุดโครงการก่อสร้าง  
 กม.ที่ 3+000  
 พิกัด 48 P E: 290130.19 N: 1737812.08

**งบประมาณจ่ายเงินอุดหนุนเฉพาะกิจ ประจำปีงบประมาณ พ.ศ. 2566 โครงการก่อสร้างกมดคอนกรีตเสริมเหล็ก**

สายบ้านนาหว้า ไป เขตติดต่อตำบลหนองสูง หมู่ที่ 1 บ้านนาหว้า ตำบลนาหว้า อำเภอเมืองบึงกาฬ จังหวัดบึงกาฬ

 <p>องค์การบริหารส่วนตำบลนาหว้า</p>	
<p>โครงการเงินอุดหนุนเฉพาะกิจ พ.ศ. 2566          ก่อสร้างกมดคอนกรีตเสริมเหล็ก</p>	
สถานที่	สายบ้านนาหว้า ไป เขตติดต่อตำบลหนองสูง หมู่ที่ 1 ตำบลนาหว้า อำเภอเมืองบึงกาฬ จังหวัดบึงกาฬ
เรื่องมอบ	เจ้าที่ ร.ศ. เฉลิมพร เกษศิริสุข บ้านเลขที่ ๒๑ หมู่ ๑ ตำบลนาหว้า
ตรวจมอบ	นายสุชาติ นนธ์รัตน์ หัวหน้างานช่างเทคนิค วิศวกรรมโยธา
เงินรับมอบ	นายณัฐเดช พงศ์สุวรรณ หัวหน้างานช่างเทคนิค
รับเงิน	นายสุชาติ นนธ์รัตน์ หัวหน้างานช่างเทคนิค
รับเงิน	นายสุชาติ นนธ์รัตน์ หัวหน้างานช่างเทคนิค
แสดงบัญชี	พ.ศ. ๒๕๖๖
ภาพถ่ายทางอากาศ	ภาพถ่ายทางอากาศ
มาตราส่วน	NO : SCALE
วัน / เดือน / ปี	
แผ่นที่	หน้าที่ 5 / 15



จุดเริ่มต้นโครงการก่อสร้าง  
 กม.ที่ 0+000  
 พิกัด 48 P E: 290063.91 N: 1735037.12

นางสาวระพีพร



รูปภาพ ©2022 TerraMetricsข้อมูลแผนที่ ©2022 5 กม.

ผ่าน ถนนหมายเลข 4007 และ ถนนหมายเลข 4024 59 นาที 57.9 กม.  
เส้นทางเร็วที่สุดในสภาพการจราจรปัจจุบัน

ผ่าน ถนนหมายเลข 219 1 ชม. 1 นาที 53.9 กม.

ผ่าน ถนนหมายเลข 4007 1 ชม. 3 นาที 56.3 กม.

**สำเนาถูกต้อง**

(ว่าที่ร้อยตรีณิชน พชรสีสุก)  
นายช่างโยธาชำนาญงาน

สำรวจตำบล นาภู

- ร้านอาหาร
- โรงแรม
- ปั้มน้ำมัน
- ที่จอดรถ
- เพิ่มเติม



รูปถ่ายสถานที่ก่อสร้างถนนคอนกรีตเสริมเหล็ก

บ้านนาฎ หมู่ที่ 1  
สายบ้านนาฎ ไป เขตติดต่อตำบลหนองกง



ขอรับรองสถานที่ก่อสร้าง

วันที่ร.ด.  ส.ท.ร.จ

(นายพน พงษ์สิงห์)

ตำแหน่ง นายช่างโยธา บ้านนาฎงาน